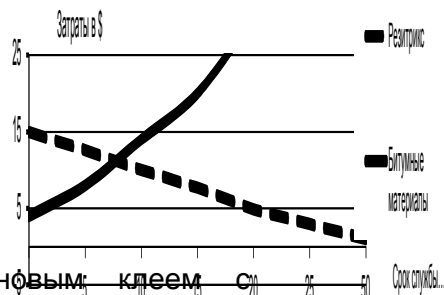


Контактный клей G-2000

Характеристика и назначение

Контактный клей G-2000 является полихлоропреновым клеем с консистенцией средней вязкости. Предназначен для наклейки мембраны Резитрикс® Classic на основание при устройстве клеевых кровельных систем, а также при применении механической, балластной и инверсионной кровельных систем для наклейки материала на стены, парапеты и надстройки.



Нанесение

Основание должно быть твердым, ровным, сухим, свободным от жира и пыли. Металлическое основание необходимо тщательно очистить (обезжирить) разбавителем G-500. Ржавые пятна предварительно удалить. Клей G-2000 наносится валиком или кисточкой. В зависимости от состояния основания и способа нанесения расход клея составляет 700-1000 г/м². Нанесенный слой клея выдерживают в течение 10-60 минут (для выветривания лишнего объема растворителя). Показателем готовности клеевого слоя является отсутствие прилипания при прикосновении к поверхности пальцем. При реализации клеевой системы с использованием мембраны Резитрикс® Classic на клею G-2000 в отдельных случаях (при пористом основании) поверхность основания должна быть грунтована клеем G-2000, смешанным с разбавителем G-500 в соотношении 1:1. При необходимости до нужной консистенции клей G-2000 можно довести разбавителем G-500.

Технические данные

Тип каучука	полихлоропрен (CR)
Цвет	черный
Запах	сложный эфир
Консистенция	готовый к применению
Плотность (при +20°C)	около 0,90 г/мл
Содержание твердой фракции	29,0+2%
Разбавитель	G-500

Состав

- полихлоропрен (25%),
- этилацетат (35%),

- петролейный эфир (15%),
- бутанон (13%),
- толуол (12%),
- n-гексан ($\leq 1\%$).

Хранение

Время хранения при температуре +15° С - +20°С составляет 6 месяцев. При температуре ниже +5°С может произойти загустевание клея. Клей вновь пригоден к использованию, если осуществить его медленное нагревание до температуры +20°С при сильном помешивании (например нагревание в ванне с водой).

Очистка и разбавление

Клей G-2000 может быть разбавлен растворителем G-500 до 10% веса. Если превышено максимальное значение разбавителя, то следует учитывать снижение прочности в зоне склеивания. Кроме того, разбавитель G-500 может быть использован для обезжиривания склеиваемых поверхностей и очистки инструментов.

Расфасовка: банки по 1,0 и 4,0 кг.

Производитель: PDT-Waterproofing, Германия.